

DÉMONTAGE DE LA COLONNE DE DIRECTION D'UN LD 1956

PARTIE SUPÉRIEURE

Une fois le guidon démonté, attaquons nous à la fourche.

Après avoir enlevé le support de guidon, nous allons habiller la potence avec une jolie collerette en véritable papier de pub couleur (ou autre) pour ne pas perdre de billes si on venait à les faire tomber.



Ensuite, il faut enlever le contre-écrou et dévisser l'écrou sur quelques filets jusqu'à l'apparition des billes puis, délicatement on les enlève avec un aimant. On constate que l'écrou n'est pas serré très fort.



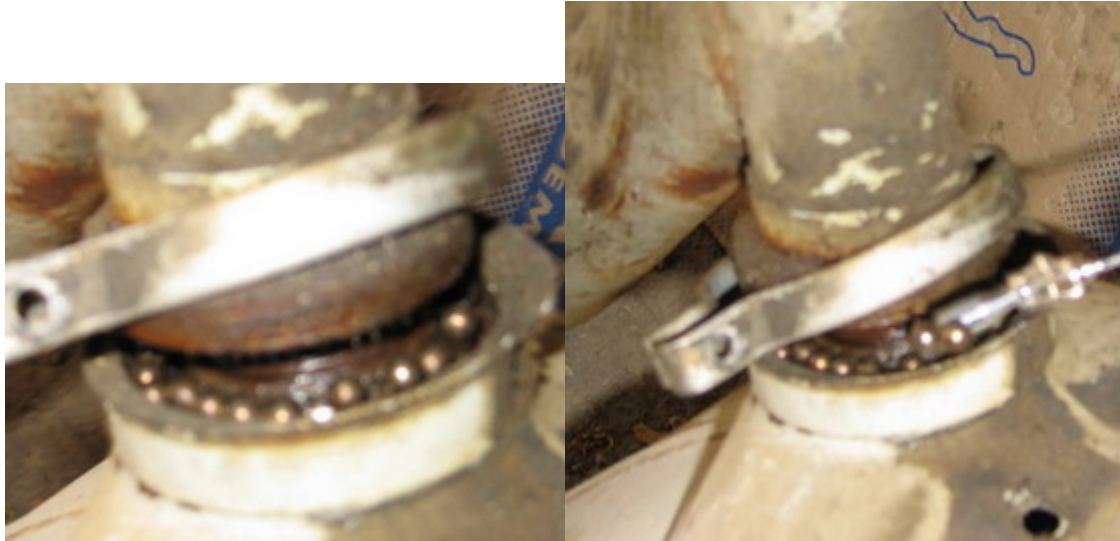
On dirait pas du caviar ?

Avant de les ranger on peut compter 36 billes de dimension 1/8.

La base du roulement est emmanchée en force, elle sortira avec quelques coups de maillet après avoir retiré la vis pointeau qui la maintient en place.

PARTIE INFÉRIEURE

Après avoir desserré la collerette qui maintient le garde-boue, on soulève le cadre délicatement sur 1 ou 2 cm pour mettre à jour les billes.



Et comme précédemment, on les retire avec l'aimant, il y a 23 billes de dimension 1/4.

Pour le remontage, il faut graisser la gorge du roulement avant de disposer les billes.

La collerette en papier nous sauvera la mise à ce moment là pour les billes supérieures.

L'écrou sera peu serré mais sans jeu et en faisant jouer la direction plusieurs fois pour bien positionner les billes dans leur logement.